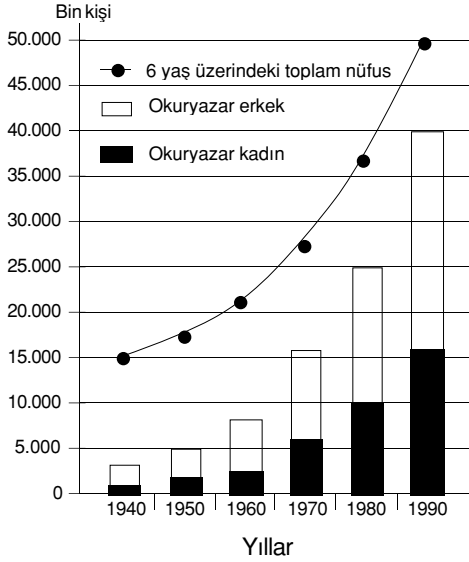


ÖRNEK 1 :

Aşağıdaki grafikte, yıllara göre, Türkiye'nin 6 yaş üzerindeki toplam nüfusu ile bu nüfus içindeki okuryazar kadın ve erkek sayıları gösterilmiştir.



Bu grafikteki bilgilere dayanarak aşağıdaki sonuçlardan hangisine ulaşamaz?

- A) 1990 yılında okuryazar kadın ve erkek sayısı birbirine eşittir.
- B) 1950 – 1960 yılları arasında, okuryazar erkeklerin sayısındaki artış kadınlarınkinden fazladır.
- C) 1970 yılındaki okuryazar kadın sayısı, 1940 yılındaki okuryazar kadın ve erkek sayıları toplamından fazladır.
- D) Verilen yıllarda, okuryazar olanların 6 yaş üzerindeki toplam nüfus içindeki payı sürekli artmıştır.
- E) On yıllık aralıklarda, okuryazar kadın sayısındaki en büyük artış 1980 – 1990 yılları arasında olmuştur.

(ÖSS)

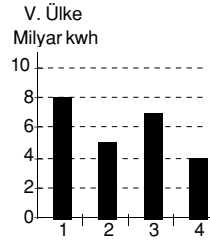
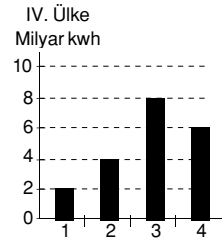
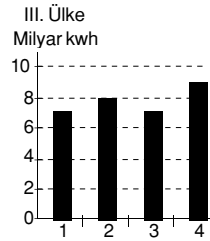
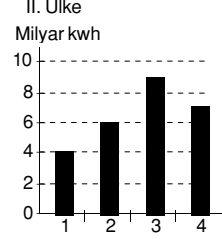
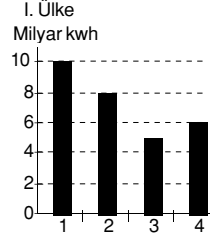
Çözüm:

Grafik incelendiğinde; 1990 yılındaki okuryazar kadın sayısının 16 milyon, okuryazar erkek sayısının ise 24 milyon civarında olduğu görülür. Yani 1990 yılındaki okuryazar erkek ve kadın sayısı eşit değildir.

Yanıt: A

ÖRNEK 2 :

Aşağıdaki grafiklerde, dörder bölgesi bulunan ve yüzölçümleri birbirine yakın olan beş ülkenin bölgelerine göre elektrik enerjisi tüketimleri gösterilmiştir.



Ülkelerde tüketilen elektrik enerjisinin büyük bir kısmının endüstride kullanıldığı kabul edilecek olursa, yukarıda grafikleri verilen ülkelerin hangisinde endüstri kuruluşları bölgeler arasında diğerlerinden daha dengeli dağılmıştır?

(ÖSS)

- A) I.
- B) II.
- C) III.
- D) IV.
- E) V.

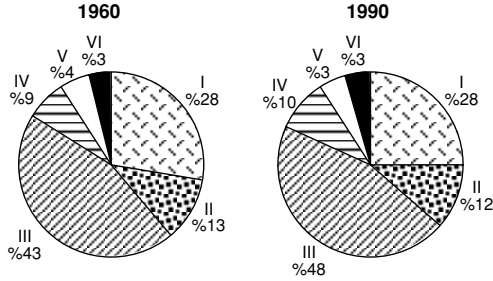
Çözüm:

Soru kökünde elektrik enerjisi tüketiminin sanayi ile ilgili olduğu ifade edildiğine göre, bölgeleri arasında elektrik enerjisi tüketimi farkı en az olan III nolu ülkede endüstri kuruluşları en dengeli dağılmıştır.

Yanıt: C

ÖRNEK 3 :

Altı bölgenin, bir tarım ürününün 1960 ve 1990 yılları üretimindeki payları aşağıdaki grafiklerde gösterilmiştir.



Yalnızca grafiklerdeki bilgilerden yararlanarak aşağıdaki yargılardan hangisine ulaşılabilir?

- A) VI. bölgenin üretimdeki payı 1960 ve 1990 yıllarında aynı olmasına karşın bu bölgede, 1990 yılında üretim miktarı artmıştır.
- B) I. ve II. bölgenin üretimdeki payları toplamı 1960 ve 1990 yıllarında aynıdır.
- C) Bölgelerin üretimdeki paylarının değişmesine karşın, toplam üretim miktarında değişme olmamıştır.
- D) 1960 yılına göre 1990 yılında yalnızca III. ve IV. bölgelerin üretimdeki payları artmıştır.
- E) Üretimdeki paya göre yapılan sıralamada 1960 yılında baştan 3. olan bölge, 1990 yılında 4. sıraya düşmüştür.

(ÖSS)

Çözüm:

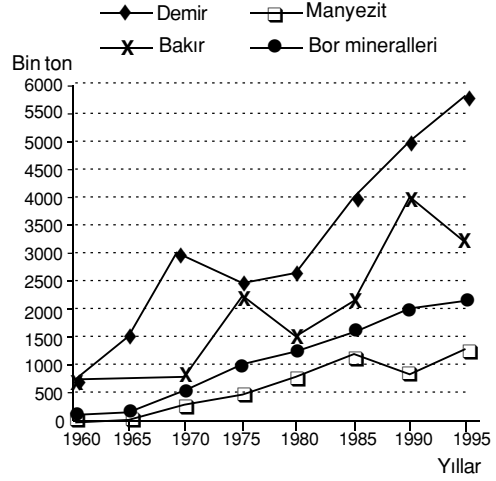
Grafikler incelendiğinde A, B, C ve E seçeneklerindeki yargılara ulaşılamayacağı görülür.

D seçeneğindeki yargıya ise ulaşılır. Zira 1990 yılında, 1960 yılındakine oranla III. ve IV. bölgelerin üretimdeki payları artmıştır. III. bölgenin üretimdeki payı %43'ten, %48'e; IV. bölgenin payı ise %9'dan %10'a çıkmıştır.

Yanıt: D

ÖRNEK 4 :

Aşağıdaki grafikte, Türkiye'de çıkarılan dört maden cevherinin 1960-1995 yılları arasındaki üretim miktarları verilmiştir.



Yalnızca grafikteki bilgilere dayanarak, aşağıdaki yargılardan hangisine varılamaz?

- A) Verilen yıllarda yalnızca bor minerallerinin üretiminde sürekli artış olmuştur.
- B) 1975-1995 yılları arasında bakır üretimindeki dalgalanma, manyezit üretiminden fazladır.
- C) 1995 yılındaki demir üretimi, 1980 yılındaki üretimin iki katından fazla olmuştur.
- D) Verilen yıllar arasında, bor mineralleri üretimindeki artış, manyezit üretiminden fazladır.
- E) Bakır üretiminde, 1970-1975 yılları arasındaki artış, 1985-1990 yılları arasındakinden fazladır.

(ÖSS)

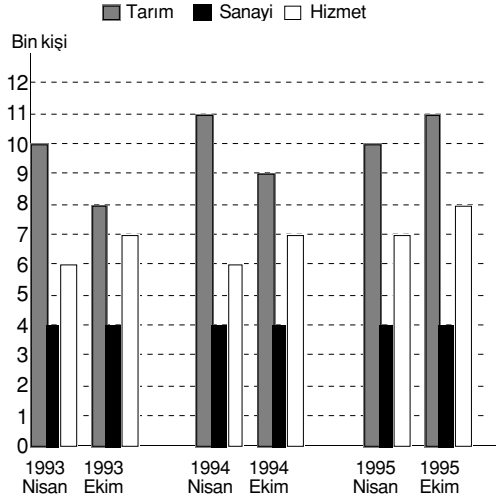
Çözüm:

A, B, C, D seçeneklerindeki yargılara ulaşılır. Bakır üretiminde 1970-1975 yılları arasında yaklaşık 1.400.000 ton artış olurken 1985-1990 yılları arasında ise 1.800.000 ton civarında artış olmuştur. Bu nedenle 1970-1975 yılları arasındaki artış, 1985-1990 yılları arasındaki artıştan azdır.

Yanıt: E

ÖRNEK 5 :

Aşağıdaki grafik, bir ülkede 1993, 1994, 1995 yıllarının Nisan ve Ekim aylarında tarım, sanayi ve hizmet sektörlerinde çalışan kişi sayısını göstermektedir.



Bu grafiğe dayanarak aşağıdaki genellemelerden hangisine ulaşılabılır?

- A) Ekim aylarında tarımda işgücü gereksinimi sürekli azalmaktadır.
- B) Altı aylık dönemler dikkate alındığında, tarım sektöründe çalışan kişi sayısındaki artış ve azalışlar, hizmet sektöründekine benzemektedir.
- C) Söz konusu yıllarda, tarımda çalışanların tüm çalışanlar içindeki payı, % 60'tan fazladır.
- D) Altı aylık dönemler dikkate alındığında, hizmet sektöründe çalışan kişi sayısı giderek azalmaktadır.
- E) Ekim aylarında, üç sektör içinde, sanayide çalışanların payı yıldan yıla azalmaktadır.

(ÖSS 2000)

Çözüm:

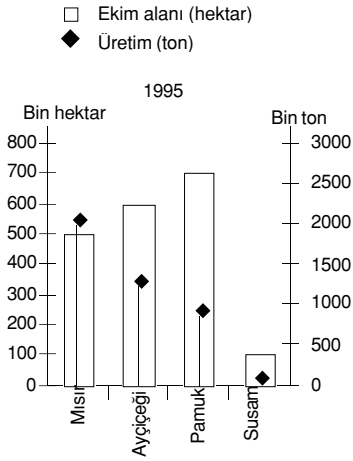
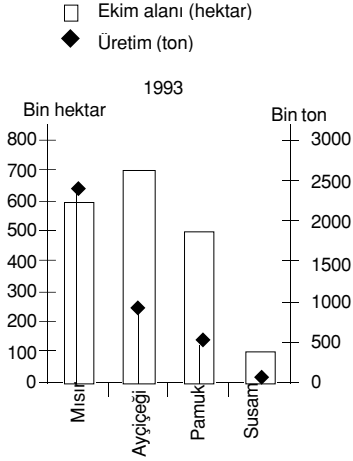
(Bu soru iyi bir grafik pratiği gerektirdiğinden seçenekleri tek tek değerlendirelim.)

- A) Bu yargıya ulaşılmaz 1995'te Nisan'a kıyasla Ekimde artmıştır.
- B) Tarımda artış oluyorsa hizmet sektöründe de artış olmalı, azalıyorsa azalma olmalıdır. 1993'te tarımda çalışan işçide Nisan'a kıyasla Ekimde azalma olurken, hizmet sektöründe artış olmuştur. Bu yargıya da ulaşılamaz.
- C) Örneğin 1993'ün Nisan ayında tüm çalışanların toplamı 20.000 kişidir. Tarımda çalışanların sayısı da 10.000 kişidir. 10.000, 20.000'in %60'ından fazla değildir. Bu yargıya da ulaşılamaz.
- D) Hizmet sektöründe üç yılda da Nisana kıyasla Ekimde azalma olmamış aksine artma olmuştur. Bu yargıya da ulaşılamaz.
- E) Ekim aylarının üçünde de sanayide çalışanların payı ayındır ve 4.000 kişidir. Sanayide çalışanların payının toplam çalışanların içindeki payının azalması için diğer sektörde çalışanların sayısının artması gerekir. Nitekim 1993 Ekimine kıyasla 1994 ve 1995 Ekimlerinde diğer sektörlerde çalışanların sayısı arttığından sanayide çalışanların tüm çalışanlar içindeki payı azalmıştır.

Yanıt:E

ÖRNEK 6 :

Aşağıdaki grafiklerde dört yağ bitkisinin Türkiye'de 1993 ve 1995 yıllarındaki ekim alanları ve üretim miktarları gösterilmiştir.



Bu grafiklere dayanarak, söz konusu yıllarla ilgili aşağıdaki yargılardan hangisine varılmaz?

- A) Pamuk ekim alanı ve üretimi artmıştır.
- B) Dört bitkide de üretim artışı olmuştur.
- C) Her iki yılda da birim alandan elde edilen ürün mısırdaki en çoktur.
- D) Her iki yılda da pamuk ve susam üretiminin toplamı mısır üretiminden daha azdır.
- E) Ayçiçeği ekim alanı azalırken üretimi artmıştır.

(ÖSS 2000)

Çözüm:

A, C, D, E seçeneklerindeki yargılar çıkartılır. B seçeneğindeki yargı ise çıkartılamaz. Çizgi grafiğe bakılarak üretim incelendiğinde sadece ayçiçeği ve pamuk üretiminde artış olmuştur, yani dört bitkide de üretim artışı olmamıştır. Örneğin, mısır üretimi 1993'te 2.500.000 ton (sayıların sonuna bin eklenmeli) iken 1995'te 2.000.000 civarına düşmüştür.

Yanıt: B

ÖRNEK 7 :

Aşağıdaki tabloda, Türkiye'de 1990 – 1995 yılları arasında türlere göre sağılan hayvan sayısı ve bu türlerden elde edilen süt miktarı gösterilmiştir.

	INEK		KOYUN		KIL KEÇİSİ	
	Sayı (bin baş)	Süt üretimi (bin ton)	Sayı (bin baş)	Süt üretimi (bin ton)	Sayı (bin baş)	Süt üretimi (bin ton)
1990	5890	7900	23700	1150	5350	320
1991	6100	8600	23200	1130	5270	320
1992	6070	8700	22400	1090	5080	308
1993	6030	8900	21500	1050	4990	304
1994	6080	9100	20500	990	4770	290
1995	5880	9200	19200	930	4550	270

Bu tablodan aşağıdakilerin hangisiyle ilgili bilgi elde edilemez?

- A) Hangi hayvan türünün süt veriminin en fazla olduğu
- B) Yıllara göre, hayvan sayısında değişme olup olmadığı
- C) Yıllara göre, süt üretiminde bu hayvan türlerinin payları
- D) Yıllara göre bu hayvan türlerinden elde edilen toplam süt miktarı
- E) Yıllara göre, üretilen sütün ne kadarının işlendiği

(ÖSS)

Çözüm:

Tablo incelendiğinde; hayvan türlerine göre; hayvan sayısı, süt üretimi ve süt verimi ile ilgili bilgilere ulaşılabılır.

Ancak, tabloda yıllara göre, üretilen sütün ne kadarının işlendiğine dair bilgi yoktur.

Yanıt: E**ÖRNEK 8 :**

Aşağıdaki tabloda, Türkiye'de 1986 – 1993 yılları arasında deniz ürünleri, kültür balıkçılığı ve tatlısu ürünleri ile ilgili yaklaşık üretim miktarları verilmiştir.

	1986	1987	1988	1989	1990	1991	1992	1993
Deniz ürünleri (bin ton)	525	563	588	362	270	310	366	440
Kültür balıkçılığı (bin ton)	3,1	3,3	4,1	4,4	5,8	7,8	9,2	12,4
Tatlısu ürünleri (bin ton)	40,2	41,8	48,5	42,8	37,3	39,4	40,4	41,0

Yalnızca bu tablodaki bilgilere dayanarak aşağıdaki yargılardan hangisine ulaşılamaz?

- A) Kültür balıkçılığında sürekli bir üretim artışı vardır.
- B) En yüksek üretim miktarı deniz ürünlerindedir.
- C) Tatlısu ürünleri üretiminde, 1988'den 1989'a ve 1989'dan 1990'a geçişte belirgin bir düşüş olmuştur.
- D) Deniz ürünleri üretim miktarı, 1988 yılından sonra hızla düşmesine karşın, 1993 yılında eski üretim düzeyine ulaşmıştır.
- E) Deniz ürünleri ile tatlısu ürünleri üretimindeki dalgalanmalar birbirine benzemektedir.

(ÖSS 2000)

Çözüm:

A, B, C ve E seçeneğindeki yargılara ulaşılır. Deniz ürünlerinin 1993 yılındaki üretimi 440.000 tondur. Eski üretim miktarı (1988 ve önceki yıllarda) 500.000 tondan fazladır. Yani 1993'te üretim eski düzeyine ulaşmamıştır.

Yanıt: D

ÖRNEK 9 :

Bir yerin toplam nüfusunun, o yerin yüzölçümüne bölünmesiyle aritmetik nüfus yoğunluğu; tarımla uğraşan nüfusunun, tarım alanları yüzölçümüne bölünmesiyle tarımsal nüfus yoğunluğu elde edilir. Bir bölgede aritmetik nüfus yoğunluğunun tarımsal nüfus yoğunluğundan düşük olması, o bölgede tarıma ayrılan alanın az olduğunu gösterir.

Bölge	Aritmetik nüfus yoğunluğu	Tarımsal nüfus yoğunluğu
I	70	73
II	68	67
III	67	87
IV	69	75
V	68	50

Yukarıdaki bilgilere göre, bu beş bölgeden hangisinde tarıma ayrılan alan diğerlerine göre daha azdır?

- A) I B) II C) III
D) IV E) V

(ÖSS)

Çözüm:

Soru kökündeki "aritmetik nüfus yoğunluğunun tarımsal nüfus yoğunluğundan düşük olması, o bölgede tarıma ayrılan alanın az olduğunu gösterir" yargısı sorunun çözümünde anahtardır.

Tarıma ayrılan alanın azlığı sorulduğundan II. ve V. bölge yanıt olamaz. I., III. ve IV. bölgelerden aritmetik nüfus yoğunluğunun, tarımsal nüfus yoğunluğuna oranla en az olduğu bölge ise III. bölge olduğundan;

Yanıt: C